

## Lĩnh Vực Hoạt Động Kinh Doanh

Xuất bản, kinh doanh phần mềm

Lập trình máy vi tính

Xây dựng các dự án về CNTT

Dịch vụ thông tin khoa học và công nghệ



## Sản Phẩm Của ESOFT

### Phần mềm Phổ Cập Giáo Dục - Xoá mù chữ - ELIBOT

Phần mềm phổ cập giáo dục, xoá mù chữ - Elibot được xây dựng và phát triển dựa theo Nghị định số 20/2014/NĐ-CP, nhằm hỗ trợ các nhà trường học, Phòng và Sở GD&ĐT trong công tác điều tra, thống kê tình hình phổ cập giáo dục theo từng độ tuổi trên phạm vi quản lý. Trên cơ sở đó, lập ra các báo cáo thống kê theo đúng yêu cầu của Chính phủ và Bộ GD&ĐT.

### Hệ thống quản trị và lưu trữ hồ sơ điện tử - FBOT

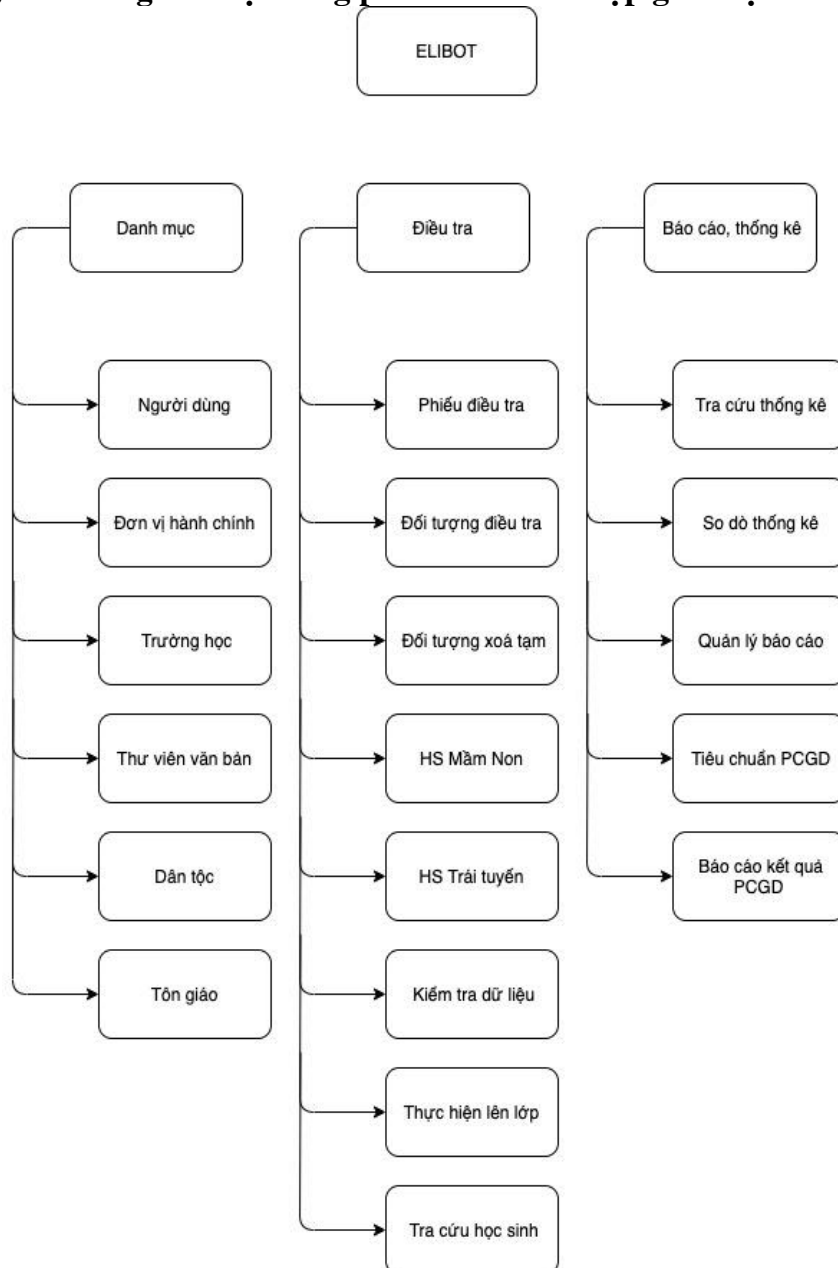
Phần mềm FBOT cung cấp giải pháp quản trị và lưu trữ hồ sơ điện tử, không những trong từng đơn vị, mà còn có thể lưu trữ nhất quán từ đơn vị cơ sở cho đến đơn vị quản lý, giúp việc khai thác và sử dụng tài liệu lưu trữ dễ dàng và hiệu quả hơn.

# MÔ TẢ PHẦN MỀM HỆ THỐNG PHỔ CẬP GIÁO DỤC - XÓA MÙ CHỮ

Ngày nay, cùng với sự phát triển mạnh mẽ của khoa học và công nghệ, xu hướng ứng dụng công nghệ thông tin là mối quan tâm hàng đầu của phần lớn các lĩnh vực, đặc biệt là trong lĩnh vực giáo dục.

Công tác Phổ cập giáo dục, xóa mù chữ (PCGD) là một nhiệm vụ khó được thực hiện hằng năm, đòi hỏi nhiều thời gian và công sức của các cán bộ thực hiện công tác phổ cập. Xuất phát từ nhu cầu cần thiết đó, chúng tôi đã phát triển phần mềm PCGD kết hợp với sự hướng dẫn tận tình của các cán bộ có nhiều năm kinh nghiệm trong lĩnh vực này. Mục tiêu của phần mềm là giúp kiểm tra, theo dõi, thống kê các báo cáo phổ cập một cách nhanh chóng mà vẫn đảm bảo độ chính xác cao.

## 1. Mô hình, tính năng của hệ thống phần mềm Phổ cập giáo dục- xóa mù chữ:



<b>Chức Năng</b>	<b>Mô Tả</b>	<b>Ghi Chú</b>
<b>Danh mục</b>		
<b>Người dùng</b>	Chức năng cho phép quản trị viên hệ thống quản lý người dùng truy cập vào hệ thống. Quản trị viên sẽ phân quyền truy cập các tính năng phần mềm phổ cập giáo dục ELIBOT cho người dùng	
<b>Đơn vị hành chính</b>	Chức năng cho phép người dùng quản lý thông tin đơn vị hành chính ở Việt Nam bao gồm cấp Tỉnh/ thành phố, quận/huyện, phường/xã, Tổ/thôn xóm	
<b>Trường học</b>	Chức năng cho phép quản lý danh sách trường học theo đơn vị hành chính tỉnh/thành, quận/huyện, phường/xã. Danh sách trường xem theo từng năm học	
<b>Thư viện văn bản</b>	Chức năng cho phép người dùng xem các văn bản, công văn hành chính từ Chính phủ, Sở, Phòng GD về các quy định cũng như quy chế về việc quản lý phổ cập giáo dục	
<b>Điều tra</b>		
<b>Danh sách phiếu điều tra</b>	Chức năng cho phép người dùng nhập phiếu điều tra vào hệ thống. Phiếu điều tra chứa thông tin các hộ gia đình được điều tra phổ cập giáo dục. Các phiếu điều tra sẽ có mã số để phân biệt các phiếu điều tra. Dữ liệu PĐT này là cơ sở để xuất ra các thống kê phổ cập	
<b>Danh sách đối tượng điều tra</b>	Danh sách đối tượng điều tra thể hiện thông tin các thành viên được điều tra phổ cập giáo dục tương ứng với phiếu điều tra.  Thông qua đối tượng điều tra, Elibot Phần mềm có thể lọc ra các danh sách đối tượng theo từng tiêu chí khác nhau, để phục các công tác liên quan khác.	
<b>Danh sách xoá tạm</b>	Chức năng cho phép người dùng xoá tạm đối tượng điều tra. Các mục đích của việc xoá tạm bao gồm: <ul style="list-style-type: none"> <li>• Thông tin đối tượng điều tra sai ảnh hưởng đến kết quả báo cáo thống kê</li> <li>• Thông tin đối tượng điều tra trùng lặp</li> </ul> Điều tra viên có thể khôi phục đối tượng điều tra về danh sách phiếu điều tra.	
<b>Danh sách Học sinh Mầm Non</b>	Chức năng hiển thị danh sách các trẻ trong độ tuổi mầm non. Hệ thống cho phép người dùng cập nhật thông tin mầm non. Điều tra viên có thể lọc danh sách theo đơn vị hành	

Chức Năng	Mô Tả	Ghi Chú
	<p>chính.</p> <p>Điều tra viên có thể bổ sung thông tin mầm non cho phần thông tin học tập, thông tin tốt nghiệp.</p>	
<b>Danh sách Học sinh trái tuyến</b>	<p>Chức năng cho phép người dùng nhập danh sách học sinh trái tuyến (học sinh từ nơi khác đến học tại phường/xã) vào hệ thống.</p>	
<b>Kiểm tra dữ liệu</b>	<p>Chức năng cho phép điều tra viên kiểm tra tính đúng sai của dữ liệu phiếu điều tra thông qua các tiêu chí.</p> <ul style="list-style-type: none"> <li>• Kiểm tra trùng lặp đối tượng PCGD.</li> <li>• Ngày sinh, năm sinh không hợp lệ.</li> <li>• Năm tốt nghiệp không phù hợp với năm sinh.</li> <li>• Lớp đang học không phù hợp với năm sinh.</li> <li>• Năm tốt nghiệp không phù hợp, với lớp đang học, lớp bỏ học.</li> <li>• Nhập thiếu thông tin học tập.</li> <li>• Đối tượng phải phổ cập thiếu thông tin học tập.</li> <li>• Lỗi sai logic hoặc nhầm thông tin.</li> </ul>	
<b>Thực hiện lên lớp</b>	<p>Chức năng cho phép điều tra viên thực hiện lên lớp cho các đối tượng điều tra theo từng năm, có thể lên lớp riêng cho từng thôn/ấp/khu phố.</p> <p>- Đối với đối tượng lên lớp trong cùng cấp học: Khối học và lớp học sẽ tăng 1 đơn vị và tên trường giữ nguyên.</p> <p>- Đối với đối tượng chuyển cấp:</p> <ul style="list-style-type: none"> <li>• Khối học và lớp học sẽ tăng 1 đơn vị, tên trường sẽ là tên trường tương ứng mà Thầy/Cô đã chọn.</li> <li>• Tự động bổ sung thông tin bậc tốt nghiệp và năm tốt nghiệp.</li> </ul> <p>- Đối với đối tượng học lớp 12 (năm trước):</p> <ul style="list-style-type: none"> <li>• Khối học và tên trường sẽ mất.</li> <li>• Tự động bổ sung thông tin bậc tốt nghiệp và năm tốt nghiệp.</li> </ul> <p>- Đối tượng chuyển đến năm vừa rồi, sang năm mới sẽ xóa chữ "chuyển đến".</p> <p>Những đối tượng còn lại: phần mềm sẽ giữ nguyên thông tin và tự động chuyển dữ liệu của đối tượng đó lên năm học</p>	

Chức Năng	Mô Tả	Ghi Chú
	hiện tại.	
<b>Tra cứu học sinh</b>	Chức năng cho phép người dùng tham khảo danh sách học sinh. Qua đó, có thể so sánh với dữ liệu điều tra để biết dữ liệu liệu có chính xác hay chưa.	
<b>Báo cáo thống kê</b>		
<b>Tra cứu thống kê</b>	<p>Chức năng cho phép người dùng tra cứu thống kê/ báo cáo theo văn bản quy định của chính phủ, bộ về phổ cập giáo dục. Các loại hình báo cáo gồm</p> <ol style="list-style-type: none"> <li>1. Mầm non <ul style="list-style-type: none"> <li>• Thống kê trẻ từ 0-5 tuổi</li> <li>• Thống kê trẻ từ 0-5 tuổi cũ</li> <li>• Thống kê đội ngũ cán bộ quản lý, giáo viên, nhân viên.</li> <li>• Thống kê tiêu chuẩn phòng học, cơ sở vật chất</li> <li>• Báo cáo tài chính</li> <li>• Khuyết tật mầm non</li> <li>• Danh sách học sinh các phường xã đang học tại trường</li> <li>• Sổ theo dõi phổ cập giáo dục mầm non cho trẻ em 5 tuổi</li> </ul> </li> <li>2. Tiểu học <ul style="list-style-type: none"> <li>• Thống kê trẻ em 6-14 tuổi</li> <li>• Thống kê đội ngũ giáo viên tiểu học</li> <li>• Thống kê cơ sở vật chất giáo dục tiểu học</li> <li>• Thống kê học sinh đang học trường ngoài phường xã</li> <li>• Phân tích số liệu học sinh trái tuyến đang học tại trường</li> <li>• Danh sách học sinh các phường xã đang học tại trường</li> <li>• Thống kê khuyết tật tiểu học</li> <li>• Danh sách học sinh khuyết tật tiểu học</li> </ul> </li> <li>3. Trung học cơ sở <ul style="list-style-type: none"> <li>• Thống kê thanh thiếu niên phổ cập giáo dục</li> </ul> </li> </ol>	

Chức Năng	Mô Tả	Ghi Chú
	<p>THCS</p> <ul style="list-style-type: none"> <li>• Kết quả huy động PCGD</li> <li>• Thống kê tình hình đội ngũ giáo viên THCS</li> <li>• Thống kê tình hình cơ sở vật chất cho dạy và học</li> <li>• Thống kê đội ngũ quản lý, giáo viên THCS</li> <li>• Phân tích số liệu học sinh đang học ngoài phường xã</li> <li>• Phân tích số liệu học sinh ngoài phường xã đang học tại trường</li> <li>• Danh sách học sinh các phường xã đang học tại trường</li> </ul> <p>4. Trung học phổ thông</p> <ul style="list-style-type: none"> <li>• Tổng hợp kết quả điều tra phổ cập bậc trung học</li> <li>• Tổng hợp kết quả huy động phổ cập bậc trung học</li> <li>• Tổng hợp hiệu quả phổ cập bậc trung học</li> <li>• Tổng hợp trường phổ thông, trung tâm, cơ sở dạy nghề</li> <li>• Thống kê khuyết tật THPT</li> <li>• Sổ phổ cập THPT</li> </ul> <p>5. Xoá mù chữ</p> <ul style="list-style-type: none"> <li>• Tổng hợp tình hình số liệu công tác xoá mù chữ</li> <li>• Tổng hợp kết quả xoá mù chữ</li> <li>• Thống kê số người mù chữ theo các độ tuổi</li> <li>• Thống kê danh sách người mù chữ</li> <li>• Thống kê hiện trạng mù chữ mức 1</li> <li>• Thống kê hiện trạng mù chữ mức 2</li> <li>• Thống kê kết quả học tập xoá mù chữ mức 1</li> <li>• Thống kê kết quả học tập xoá mù chữ mức 2.</li> </ul> <p>6. Thống kê khác</p> <ul style="list-style-type: none"> <li>• Danh sách học sinh tốt nghiệp năm qua</li> <li>• Danh sách đối tượng 15-18 tuổi tốt nghiệp THCS</li> <li>• Danh sách đối tượng khuyết tật</li> </ul>	

Chức Năng	Mô Tả	Ghi Chú
	<ul style="list-style-type: none"> <li>• Danh sách đối tượng bỏ học</li> <li>• Danh sách đối tượng chuyển đi</li> <li>• Danh sách đối tượng đã chết</li> <li>• Thống kê dân tộc thiểu số</li> <li>• Danh sách học sinh địa phương đi học nơi khác.</li> </ul>	
<b>So dò thống kê</b>	<p>Chức năng cho phép điều tra viên so dò số liệu ở các thống kê liên quan, ví dụ cùng 1 tiêu chí nhưng xuất hiện ở các thống kê khác nhau, để đảm bảo tính chính xác số liệu trước khi xuất ra.</p>	
<b>Quản lý báo cáo</b>	<p>Quản lý báo cáo cho phép điều tra viên gửi báo cáo lên các cấp phòng/sở để duyệt về phổ cập giáo dục.</p> <p>Điều tra viên sẽ thấy hạn nộp báo cáo. Trạng thái báo cáo cũng như phản hồi từ cấp trên.</p> <p>Điều tra viên có thể gửi báo cáo hoặc xem báo cáo từ tính năng này.</p>	
<b>Tiêu chuẩn công nhận PCGD</b>	<p>Thể hiện thông tin tiêu chuẩn công nhận PCGD theo Nghị định số 20/2014/NĐ-CP và theo hướng dẫn số 3420/THPT và công văn số 10819/GDTrH cho bậc trung học.</p> <p>Các mức độ bao gồm</p> <ul style="list-style-type: none"> <li>• Phường xã đặc biệt khó khăn</li> <li>• Phường xã bình thường</li> </ul> <p>Loại hình</p> <ul style="list-style-type: none"> <li>• Mầm non</li> <li>• Tiểu học</li> <li>• THCS</li> <li>• Bậc trung học</li> <li>• Xoá mù chữ</li> </ul>	
<b>Báo cáo kết quả PCGD</b>	<p>Báo cáo kết quả PCGD (theo thông tư số 19/2020/ TT-BGDĐT)</p> <p>Tính năng cho phép người dùng</p> <ul style="list-style-type: none"> <li>• Soạn thảo báo cáo kết quả phổ cập giáo dục. Xuất các số liệu từ thống kê để hiển thị trong báo cáo kết quả PCGD</li> <li>• Xuất báo cáo kết quả PCGD bằng file word.</li> </ul>	

**PHÍ MUA SẮM HỆ THỐNG PHẦN MỀM PHỔ CẬP GIÁO DỤC - XÓA  
MÙ CHỮ THAM KHẢO:**

- Tài khoản đơn vị: 16.500.000 đồng/bộ
- Tài khoản tổng hợp: 55.000.000 đồng/bộ